

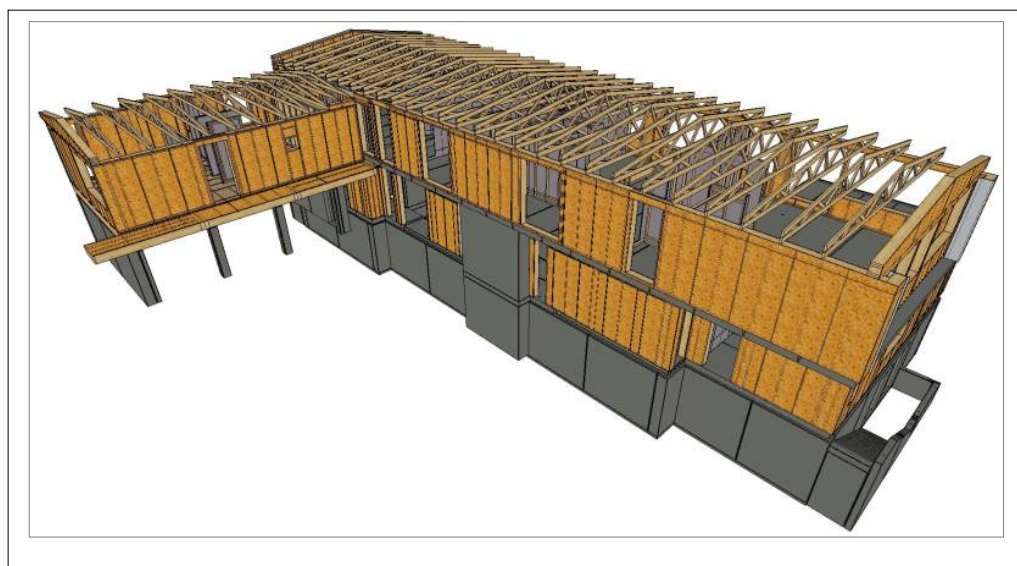
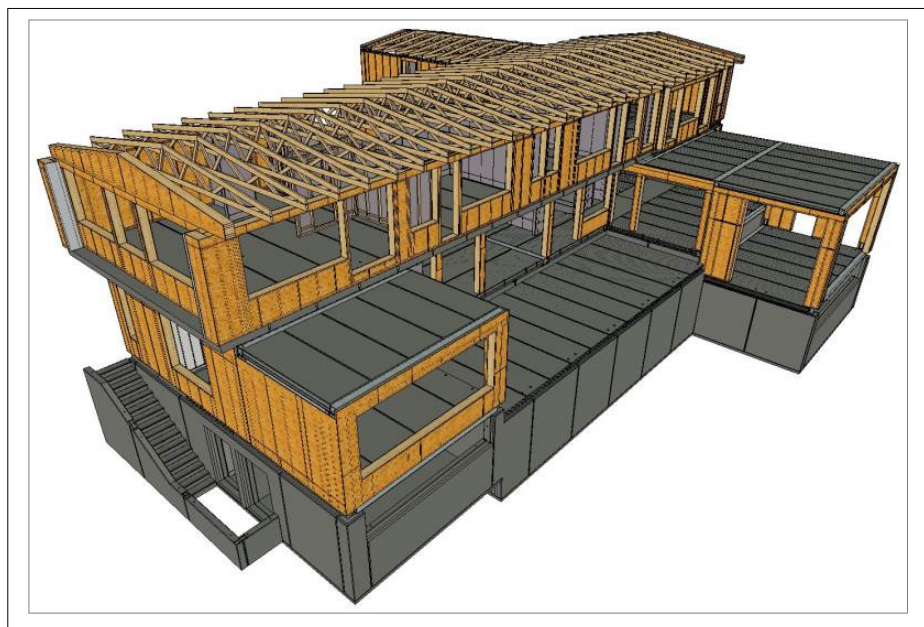
Referencer Jofa Konstruktion

Holmenkollen 125, Oslo, Norge.

Dette projekt er et en-families hus på ca. 1.000 m² bestående af et hovedhus og garage med en separat lejlighed over garagen. Kælderen er bygget op med ydervægge af Super Sandwich elementer, indvendige vægge med massive beton elementer og nogle få træ vægge. Dækket over kælderen er lavet med huldæk og massive dæk elementer i beton, samt stålbjælker såsom HSQ bjælker. Ydervæggene i stueetagen er udført med træ elementer med integrerede bærende stålrammer, indvendige trævægge og nogle få beton vægge. Dækket over stueetagen er udført med beton dæk elementer af forskellig slags - en del af dem op til 8,5 m lange og udkragede på begge sider. 1^{ste} etage er udført udelukkende med elementer i træ samt tagkonstruktionen med træspærfag. Bygningen indeholder også 8 præfabrikerede baderumsmoduler og nogle beton trapper.

Ca. d. 25. august 2014 solgte ejeren huset for ikke mindre end 75 mio. NOK, se artikel på side 3.

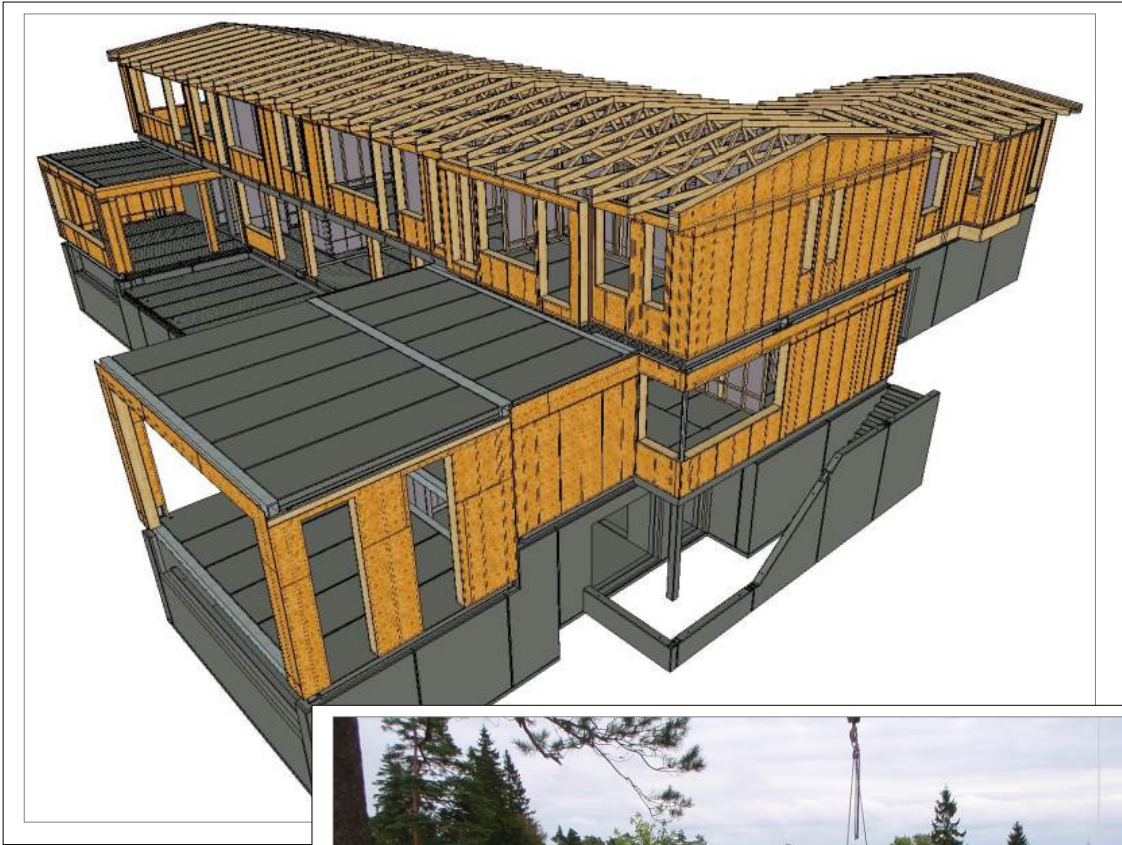
Herunder ses nogle billeder af 3D konstruktions modellen.



Referencer Jofa Konstruktion

Holmenkollen 125, Oslo, Norge, forts.

Herunder er vist endnu et billede fra 3D konstruktions modellen, såvel som fotos fra byggepladsen og fra det næsten færdige hus.



Referencer Jofa Konstruktion

Herunder ses et udsnit af nyhedsartikel i VG+. Se evt. også andre nyhedshistorier der kan findes på Internettet - specielt på ejendomsmæglerens hjemmeside: www.eony.no/no/news.

