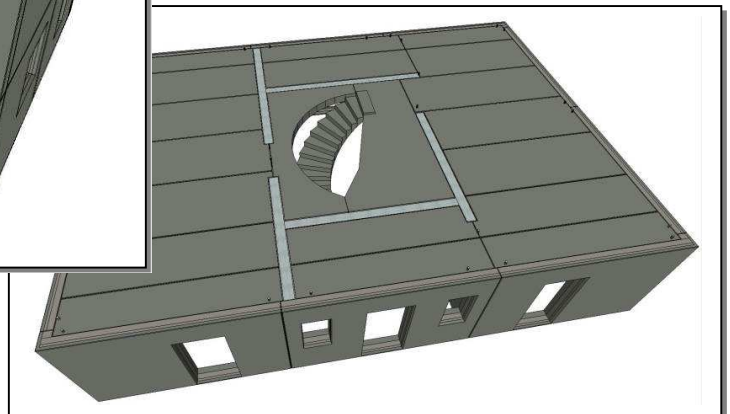


Referencer Jofa Konstruktion

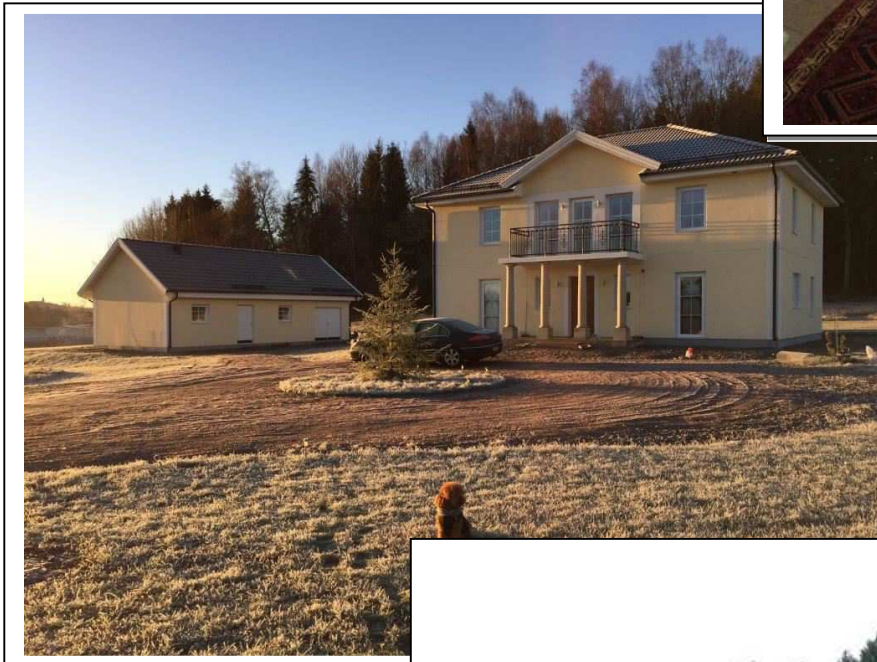
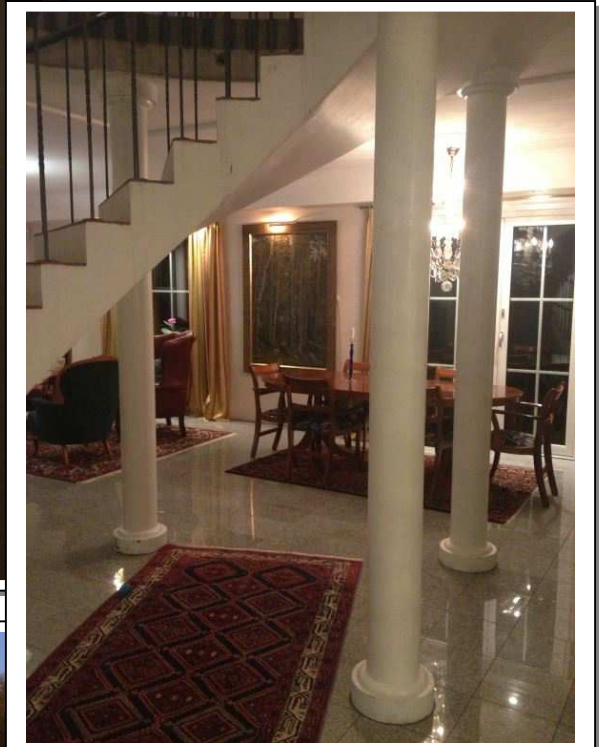
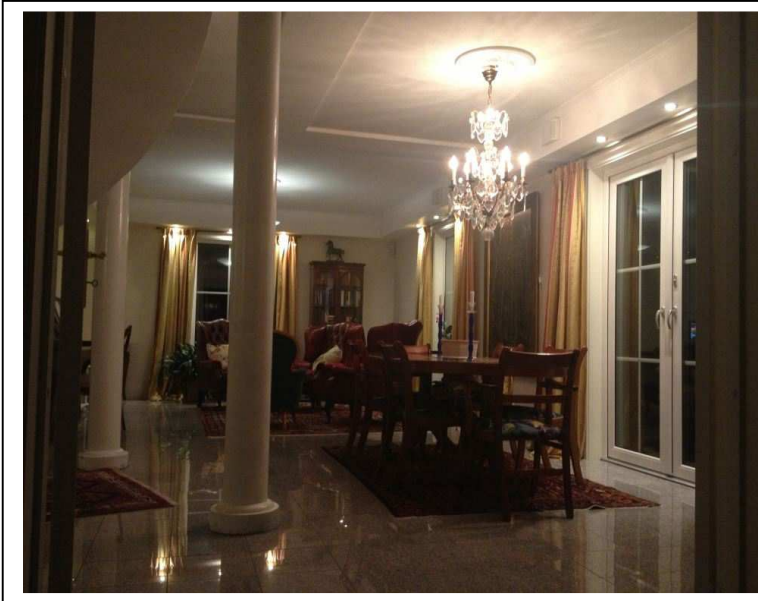
Munkedal, Sverige.

I Munkedal i Sverige bygges en villa i palæ hus stilen. Huset bygges med ydervægge i beton sandwich elementer, bærende indvendige vægge i beton elementer, en dæk konstruktion i præfabrikerede huldæk og massive elementer, tuscanske søjler under beton balkon elementet - og en tagkonstruktion i præfabrikerede gitterspær. Til dette projekt hører også en mindre hestestald, der bygges op med ydervægge i beton sandwich elementer. Huset gemmer på et par flere specialiteter end de tuscanske søjler - nemlig en spiral trappe, der drejer 149 grader og som er præfabrikeret i ét stykke. Til trappen udføres et specielt trappehul i de præfabrikerede massive dæk elementer, der understøttes af et system af stålbjælker og special producerede søjler.



Referencer Jofa Konstruktion

Munkedal, Sverige, forts.



Her lidt billeder fra det færdige hus.

