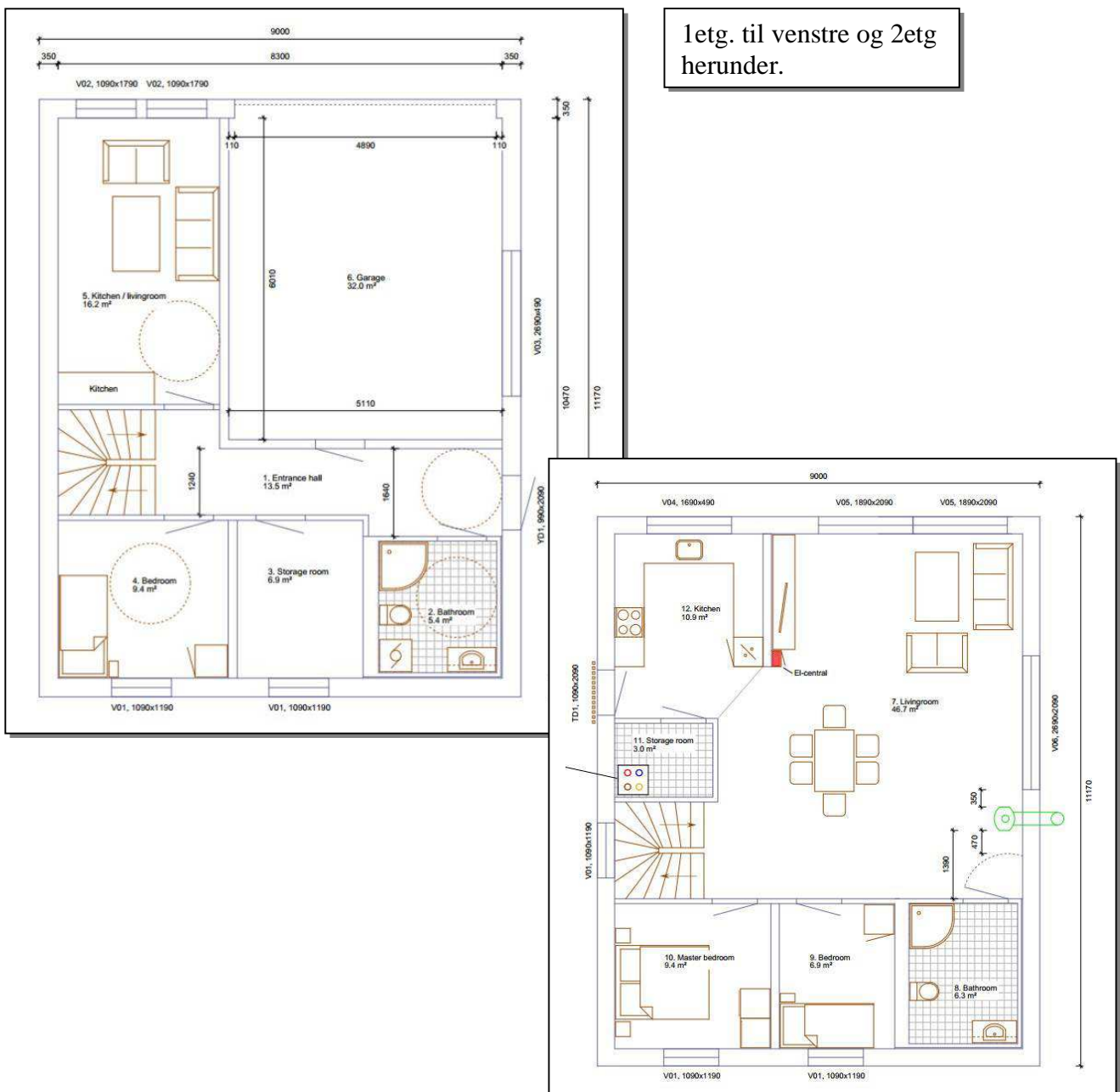


## Referencer Jofa Konstruktion

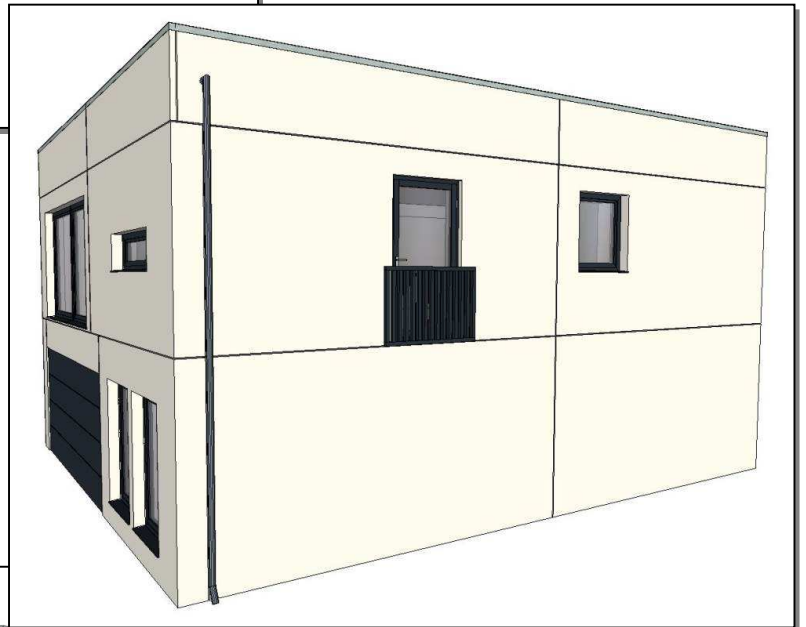
## Oslo Funkis.

Her viser vi et af vores funkis hus modeller. Huset er i 2 etager og med skjult fladt tag. Taget har en hældning på 3 grader, sådan at vand ikke bliver liggende på taget, men bliver ledt ud til nedløbene. Huset er med sit kompakte ydre, velegnet til små tomter. Huset er indrettet således at 2etg er den primære etage - men sådan at man også kan vælge enten at bruge 1etg som primær etage, eller delvist at udleje 1etg. Der er nemlig forberedt for, at der kan installeres et større eller mindre køkken på 1etg, efter iht. TEK10. Huset er velindrettet med 3 soverum, en stor samt en mindre bod, to stuer og ikke mindst en stor integreret dobbeltgarage. Husets ydre har funkis husets typiske hvide facader, med døre, vinduer og garageport i antracit grå farve, der giver huset et ekstra krydderi og derved dekorerer facaderne. Husets klimaskærm har meget gode isolerings værdier, der gør huset til et godt lavenergihus, med lavt energiforbrug.

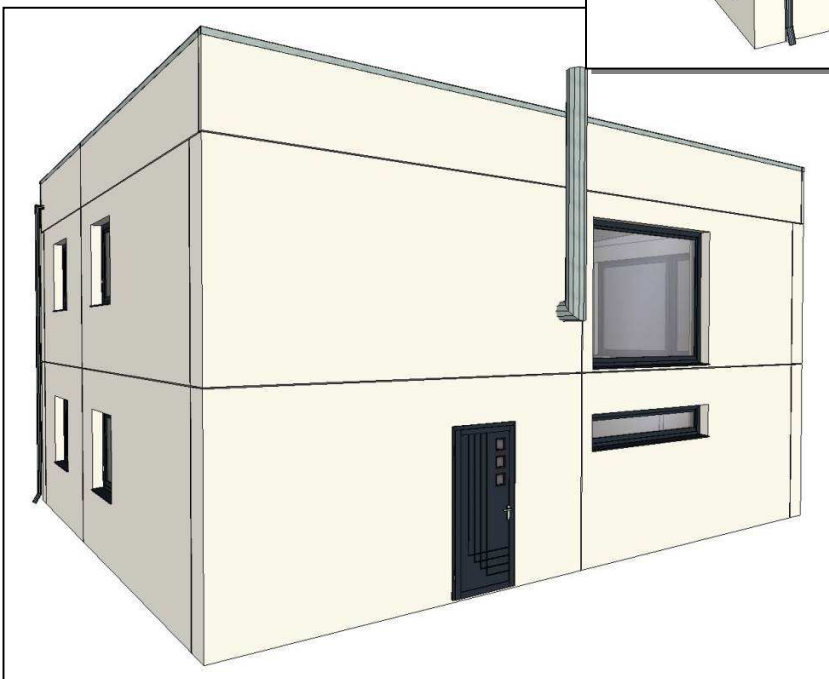


Referencer Jofa Konstruktion

Oslo Funkis, forts.



Princip 3D illustrationer af husets ydre. Viser ikke alle detaljer og farver. Detaljer kan afvige fra det færdige hus.



Referencer Jofa Konstruktion

**Oslo Funkis, forts.**

Herunder ses billeder af huset, der bygges i nærheden af Oslo.



Her ses huset næsten færdigt.

